

ENG

USE AND SAFETY INFORMATION
The soft toy animal is washable but need to remove the music box before wash.
Read these user-instructions before using the music box. Store this manual for future reference.
Do not disassemble the product. Keep the Electronic product away from water.

COMPLIANCE NOTICE
This device complies with Part 15 of the FCC Rules and Industry Canada license-exempt RSS standard(s). Operation is subject to the following two conditions: (1) this device may not cause harmful interference, and (2) this device must accept any interference received, including interference that may cause undesired operation.
FCC and IC Radiation Exposure Statement:
This equipment complies with FCC and Canada radiation exposure limits set forth for an uncontrolled environment. This transmitter must not be co-located or operating in conjunction with any other antenna or transmitter.

CAUTION: Changes or modifications to this unit not expressly approved by Happiest Baby could void the user's authority to operate this equipment.

NOTE: This equipment has been tested and found to comply with the limits for a Class B digital device, pursuant to part 15 of the FCC Rules. These limits are designed to provide reasonable protection against harmful interference in a residential installation. This equipment generates, uses and can radiate radio frequency energy and, if not installed and used in accordance with the instructions, may cause harmful interference to radio communications. However, there is no guarantee that interference will not occur in a particular installation. If this equipment does cause harmful interference to radio or television reception, which can be determined by turning the equipment off and on, the user is encouraged to try to correct the interference by one or more of the following measures:
-Reorient or relocate the receiver.
-Increase the separation between the equipment and the receiver.
-Connect the equipment into an outlet on a circuit different from that to which the receiver is connected.
-Consult the dealer or an experienced radio/TV technician for help.

WEEE
• European Directive 2012/19/EU on waste electrical and electronic equipment (WEEE) states that such equipment must not be disposed of with regular household waste.
• Disused equipment should be collected separately for reuse and recycling of its constituent materials and to minimize damage to health and the environment.
• The symbol of a crossed-out wheeled bin is displayed on all products to remind users of this. Waste can be disposed of at special collection points.
• Penalties apply for improper disposal. For detailed information regarding directives and separate waste collection of electrical products in your country, contact your local waste disposal service.
• However, please refer to national implementations of RoHS and WEEE Directives for further information of any specific requirements.

BATTERIES

- The music box works with 2 x AA 1.5 V batteries (included).
- Only use the specified batteries. Batteries should only be replaced by adults.
- Do not mix old and new batteries.
- Do not mix alkaline, standard (carbon-zinc), or rechargeable (nickel-cadmium) batteries.
- Non-rechargeable batteries are not to be recharged;
- Rechargeable batteries are only to be charged under adult supervision
- Rechargeable batteries are to be removed from the toy before being charged;
- batteries are to be inserted with the correct polarity;
- Exhausted batteries are to be removed from the toy;
-The supply terminals are not to be short-circuited.

DISPOSAL OF BATTERIES

1002900 V1.2

FR

MODE D'EMPLOI ET CONSIGNES DE SÉCURITÉ
L'animal en peluche est lavable en machine mais il est important de retirer le compartiment musical avant.
Veuillez lire les instructions d'emploi avant d'utiliser le compartiment musical. Conservez ce manuel pour pouvoir vous y référer ultérieurement. Ne pas démonter le produit. Veuillez à ne pas mettre ce produit électronique en contact avec l'eau.

CONFORMITÉ
Cet appareil est conforme à la Partie 15 des Règles de la FCC (Commission fédérale des communications des États-Unis) et aux Normes CNR (cahier des charges sur les normes radioélectriques) applicables au matériel exempté de licence d'innovation, Sciences et Développement économique Canada (ministère canadien chargé de la politique économique). Pour fonctionner, les deux conditions suivantes doivent être remplies : (1) cet appareil ne doit pas provoquer d'interférence nuisible et (2) cet appareil doit accepter toute interférence reçue, y compris les interférences pouvant entraîner un fonctionnement non désiré.
Déclaration de la FCC et d'ISDE sur l'exposition aux rayonnements :
Cet équipement est conforme aux limites d'exposition aux rayonnements de la FCC et d'ISDE fixées pour les environnements non contrôlés. Cet émetteur ne doit pas être co-localisé ni fonctionner en association avec une autre antenne ou un autre émetteur.

ATTENTION: Les changements ou modifications apportés à cet appareil et non expressément approuvés par Happiest Baby peuvent rendre caduque l'autorisation qu'a l'utilisateur de faire fonctionner cet équipement.

REMARQUE : Cet équipement a été testé et est conforme aux limites d'un appareil numérique de classe B, conformément à la Partie 15 des Règles de la FCC. Ces limites ont vocation à permettre une protection raisonnable contre les interférences nuisibles dans une installation domestique. Cet équipement génère, utilise et peut émettre de l'énergie sur des radiofréquences et peut, s'il n'est pas installé et utilisé conformément aux instructions, provoquer une interférence nuisible avec les communications radio. Nous ne pouvons toutefois garantir l'absence d'interférences éssoudes l'interférence en prenant une ou plusieurs des mesures suivantes :
-Réorienter ou déplacer le récepteur ;
-Éloigner davantage l'équipement du récepteur ;
-Brancher l'appareil sur la prise d'un circuit auquel le récepteur n'est pas relié ;
-Demander conseil au vendeur ou à un technicien radio/télévision spécialisé.

DEEE
• La directive européenne 2012/19/UE relative aux déchets d'équipements électriques et électroniques (DEEE) stipule que ce type d'équipement ne doit pas être jeté avec les déchets ménagers ordinaires.
• Tout appareil usagé doit faire l'objet d'une collecte séparée pour réutilisation et recyclage des matériaux composites afin de minimiser les dommages sur la santé et l'environnement.
• Le symbole en forme de poubelle sur roues barrée d'une croix est apposé sur chaque produit afin de prévenir les utilisateurs de ce fait. Les déchets peuvent être déposés dans des points de collecte spéciaux.
• Des sanctions s'appliquent en cas de mise au rebut non conforme. Pour plus d'informations concernant les directives et la collecte séparée des déchets électriques dans votre pays, veuillez contacter votre service local de collecte des ordures.
• Pour toute information supplémentaire relative aux exigences spécifiques, veuillez vous référer aux directives RoHS et DEEE.

PILES

- La boîte à musique fonctionne avec 2 x piles AA 1,5 V (incluses).
- Utilisez uniquement les piles indiquées. Les piles ne doivent être changées que par un adulte.
- N'utilisez pas simultanément des piles neuves et usagées.
- N'utilisez pas simultanément des piles alcalines, classiques (carbone-zinc) et rechargeables (nickel-cadmium).
- Ne rechargez pas des piles non rechargeables.
- Les piles rechargeables doivent être rechargées uniquement sous la surveillance d'un adulte.
- Retirez les piles rechargeables du jouet avant de les charger.
- Insérer les piles en respectant la polarité.
- Retirez toute pile déchargée du jouet.
- Ne court-circuitiez pas les bornes d'alimentation.

RECYCLAGE DES PILES

DE

GEBRAUCHS- UND SICHERHEITSINFORMATIONEN
Das Plüschtier ist waschbar, die Musikbox muss aber vorher entfernt werden. Lesen Sie diese Bedienungsanleitung, bevor Sie die Musikbox verwenden. Bewahren Sie dieses Handbuch für späteres Nachschlagen auf. Produkt nicht zerlegen. Halten Sie das elektronische Produkt von Wasser fern.

KONFORMITÄTSHINWEIS
Dieses Gerät entspricht Teil 15 der FCC-Vorschriften und den lizenzfreien RSS-Norm(en) von Industry Canada. Der Betrieb unterliegt den folgenden zwei Bedingungen: (1) Das Gerät darf keine Interferenzen verursachen und (2) das Gerät muss unanfällig gegenüber beliebigen empfangenen Störungen sein, einschließlich solcher, die einen unerwünschten Betrieb verursachen.
FCC- und IC-Strahlenbelastungserklärung:
Dieses Gerät entspricht den FCC-Grenzwerten für Strahlenbelastung, die für eine nicht kontrollierte Umgebung festgelegt wurden. Der Sender darf nicht in der Nähe anderer Antennen oder Sender aufgestellt oder in Verbindung mit anderen Antennen oder Sendern betrieben werden.
VORSICHT: Änderungen und sonstige von Happiest Baby nicht ausdrücklich erlaubte Eingriffe in das Gerät können die Betriebszulassung des Nutzers für dieses Gerät hinfällig machen.

HINWEIS: Dieses Gerät ist geprüft worden und stimmt mit den Bedingungen für ein Gerät der Kategorie B gemäß Teil 15 der FCC Richtlinien überein. Diese Grenzwerte sind so ausgelegt, dass Sie in Wohnbereichen einen ausreichenden Schutz vor schädlichen Störungen bieten. Dieses Gerät erzeugt und nutzt Hochfrequenzenergie und kann diese auch ausstrahlen. Wird es nicht gemäß den hier gegebenen Anweisungen angeschlossen und genutzt, kann das Gerät Funkübertragungen erheblich stören. Es kann aber nicht garantiert werden, dass bei bestimmten Installationen nicht doch Störungen auftreten können. Sollten durch das Gerät Störungen beim Radio- bzw. Fernsehempfang auftreten, was z. B. durch Ein- und Ausschaltung des Geräts geprüft werden kann, versuchen Sie, diese durch folgende Maßnahmen zu beheben:
-Richten Sie den Empfänger neu aus oder stellen Sie ihn an einen anderen Ort.
-Erhöhen Sie den Abstand zwischen Gerät und Empfänger.
-Schließen Sie das Gerät an eine Netzquelle auf einem anderen Stromkreis an, als dem, an den der Empfänger angeschlossen ist.
-Wenden Sie sich an den Händler oder einen erfahrenen Radio- und Fernsehtechniker.

ENTSORGUNG VON ELEKTRO-UND ELEKTRONIK-ALTGERÄTEN
• Die Europäische Richtlinie 2012/19/EU über Elektro- und Elektronik- Altgeräte besagt, dass diese Geräte nicht mit dem normalen Hausmüll entsorgt werden dürfen.
• Altgeräte sollten getrennt gesammelt werden, um sie wiederzuverwenden und zu recyceln, und um Schäden für Gesundheit und Umwelt zu minimieren.
• Das Symbol – eine durchgestrichene Mülltonne mit Rollen – wird auf allen entsprechenden Produkten angezeigt, um die Benutzer daran zu erinnern. Derartige Abfallstoffe können an speziellen Sammelstellen entsorgt werden.
• Bei unsachgemäßer Entsorgung werden Geldbußen verhängt. Detaillierte Informationen zu Richtlinien und der getrennten Sammlung von Elektrogeräten in Ihrem Land erhalten Sie bei Ihrem örtlichen Entsorgungsunternehmen.
• Weitere Informationen zu bestimmten Anforderungen finden Sie in den nationalen Anweisungen zur Umsetzung der RoHS-Richtlinie und der Europäischen Richtlinie über Elektro- und Elektronik-Altgeräte.

BATTERIEN

- Die Musikbox benötigt 2 x AA 1,5 V Batterien. Sie sind im Lieferumfang enthalten.
- Verwenden Sie nur die angegebenen Batterien und achten Sie darauf, dass ausschließlich Erwachsene die Batterien austauschen.
- Verwenden Sie alte Batterien nicht gemeinsam mit neuen.
- Verwenden Sie immer nur einen Batterietyp: entweder Alkali-Batterien, Zink-Kohle-Batterien oder aufladbare Nickel-Cadmium-Batterien.
- Nicht aufladbare Batterien dürfen nicht aufgeladen werden.
- Aufladbare Batterien dürfen nur unter Aufsicht eines Erwachsenen aufgeladen werden.
- Aufladbare Batterien müssen vor dem Aufladen aus dem Spielzeug entfernt werden.
- Beim Einlegen müssen die Plus- und Minuspole der Batterien in die richtige Richtung zeigen.
- Leere Batterien müssen aus dem Spielzeug entfernt werden.
- Die Anschlussklemmen im Batteriefach dürfen nicht kurzgeschlossen werden.

ES

INFORMACIÓN DE USO Y SEGURIDAD
El animal de peluche es lavable, pero antes debe sacar la caja de música de su interior.
Lea estas instrucciones antes de utilizar la caja de música. Guarde este manual para futuras consultas.
No desmonte el producto. Mantenga el producto electrónico alejado del agua.

AVISO DE CONFORMIDAD
Este dispositivo cumple con la parte 15 de las normas de la FCC y los estándares RSS exentos de licencia de Industry Canada. El funcionamiento está sujeto a estas dos condiciones: 1) el dispositivo no puede causar interferencias perjudiciales, y 2) el dispositivo debe aceptar cualquier interferencia recibida, incluida la interferencia que pueda causar un funcionamiento no deseado.
Declaración de exposición a la radiación de FCC e IC:
Este equipo cumple con los límites de exposición a la radiación de FCC y Canadá, establecidos para un entorno no controlado. Este transmisor no debe ubicarse ni ponerse en marcha junto con otras antenas o transmisores.

PRECAUCIÓN: Los cambios o modificaciones realizados en esta unidad que no estén aprobados expresamente por Happiest Baby podrían anular la autoridad del usuario para operar este equipo.

NOTA: Este equipo ha sido testado y cumple con los límites para dispositivos digitales de Clase B, de conformidad con la parte 15 de las normas de la FCC. Dichos límites se han diseñado para proporcionar una protección razonable contra interferencias perjudiciales en una instalación residencial. El equipo genera, utiliza y puede irradiar energía de radiofrecuencia y, si no se instala y utiliza conforme a las instrucciones, puede causar interferencias perjudiciales en las comunicaciones de radio. Sin embargo, no hay garantía de que no se produzcan interferencias en una instalación en particular. Si este equipo causa interferencias perjudiciales en la recepción de radio o televisión (lo que se puede determinar apagando y encendiendo el equipo), se recomienda al usuario que aplique una o más de las siguientes medidas para intentar corregir la interferencia:
-Reorientar o reubicar el receptor.
-Aumentar la separación entre el equipo y el receptor.
-Conecte el equipo a una toma de corriente en un circuito diferente al que está conectado al receptor.
-Consulte al distribuidor o a un técnico experimentado de radio / televisión para obtener ayuda.

RAEE

• La Directiva 2012/19/UE del Parlamento Europeo sobre residuos de aparatos eléctricos y electrónicos (RAEE) dictamina que los aparatos de esta índole no deben desecharse junto con los residuos domésticos habituales.
• Los aparatos en desuso deben recogerse por separado a fin de poder reutilizar o reciclar sus componentes y de minimizar el daño a la salud y al medio ambiente.
• Todos los productos están señalizados con el símbolo del contenedor de basura tachado como recordatorio para los usuarios. Los residuos pueden desecharse en puntos de recogida especiales.
• Se impondrán sanciones si los residuos se desechan de forma inadecuada. Para obtener más información sobre las directivas y la recogida por separado de los residuos de productos eléctricos en su país, póngase en contacto con su servicio local de desecho de residuos. • No obstante, para obtener más información sobre criterios específicos, consulte las implementaciones nacionales de la directiva RAEE y la directiva sobre restricciones a la utilización de determinadas sustancias peligrosas en aparatos eléctricos y electrónicos (RUSP).

PILAS

- La caja de música funciona con 2 pilas AA 1,5 V (incluidas).
- Utilizar únicamente el tipo de pila recomendado. La sustitución de las pilas solo puede realizarla una persona adulta.
- No mezclar pilas nuevas con gastadas.
- No mezclar pilas de distintos tipos: alcalinas, estándar (carbono-cinc) o recargables (níquel-cadmio).
- No intentar cargar pilas no recargables.
- Recargar las pilas siempre bajo la supervisión de un adulto.
- Antes de recargar las pilas, sacarlas del producto.
- Las pilas deben insertarse con la polaridad correcta.
- Retirar las pilas gastadas del juguete.
- Evitar cortocircuitar los polos de las pilas.

IT

INFORMAZIONI PER L'USO E LA SICUREZZA
È necessario rimuovere il carillon se si vuole lavare il pupazzetto. Prima di utilizzare il carillon leggere queste istruzioni.
Conservare questa guida come riferimento per il futuro. Non smontare il prodotto. Non bagnare il carillon elettronico.

AVVISO DI CONFORMITÀ
Il presente dispositivo è conforme alla Parte 15 delle norme FCC e agli standard RSS esenti da licenza di Industry Canada. Il suo funzionamento è soggetto alle seguenti condizioni: (1) il dispositivo non può causare interferenze dannose; e (2) il dispositivo deve accettare qualsiasi interferenza ricevuta, incluse le interferenze che potrebbero causare un funzionamento indesiderato.
Norme FCC e IC relative all'esposizione alle radiazioni:
Il dispositivo è conforme ai limiti di esposizione alle radiazioni di FCC e Canada stabiliti per un ambiente non controllato. Il trasmettitore non deve essere collocato in prossimità di o funzionare insieme ad altri trasmettitori e antenne.

ATTENZIONE: Eventuali cambiamenti o modifiche apportati all'unità e non espressamente approvati da Happiest Baby potrebbero pregiudicare la facoltà dell'utente di utilizzare il dispositivo.

NOTA: Il dispositivo è stato testato ed è risultato conforme ai limiti previsti per i dispositivi digitali di classe B, ai sensi della Parte 15 delle norme FCC. Tali limiti sono studiati per fornire una protezione ragionevole dalle interferenze dannose in ambiente residenziale. Il dispositivo genera, usa e può irradiare energia in radiofrequenza e, se non installato e usato conformemente alle istruzioni, può causare interferenze dannose alle comunicazioni radio. Tuttavia, non è possibile garantire che non si verifichino interferenze in installazioni particolari. Laddove il dispositivo provocasse interferenze dannose alla ricezione radio o televisiva, che possono essere riscontrate accendendo e spegnendo il dispositivo, si consiglia di provare a correggere l'interferenza adottando una o più delle seguenti misure:
-Orientare diversamente o spostare il ricevitore.
-Aumentare la distanza che separa il dispositivo e il ricevitore.
-Collegare il dispositivo a una presa situata in un circuito diverso da quello a cui è collegato il ricevitore.
-Consultare il rivenditore o un tecnico radio/TV esperto per ricevere assistenza.

RAEE

• La direttiva europea 2012/19/UE sui rifiuti di apparecchiature elettriche ed elettroniche (RAEE) afferma che tale dispositivo non deve essere smaltito assieme ai normali rifiuti domestici.
• Gli apparecchi dismessi devono essere raccolti separatamente per il riutilizzo e per il riciclo dei materiali che li compongono al fine di ridurre al minimo i danni per la salute e per l'ambiente.
• Il simbolo di un bidone della spazzatura con ruote barrato da una croce appare su tutti i prodotti per ricordare agli utenti tale obbligo. I rifiuti possono essere smaltiti presso punti di raccolta speciali.
• In caso di smaltimento inappropriato saranno applicate sanzioni. Per informazioni dettagliate sulle direttive e sulla raccolta separata di rifiuti di apparecchiature elettriche nel vostro Paese, siete pregati di contattare il servizio locale di smaltimento rifiuti.
• Tuttavia, per ulteriori informazioni riguardo a eventuali norme specifiche, è necessario fare riferimento all'attuazione a livello nazionale.

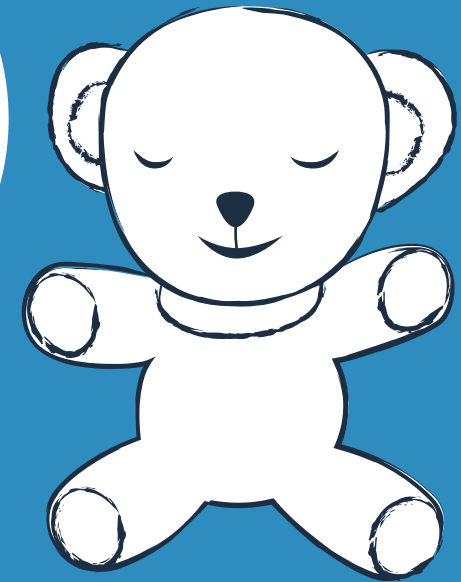
BATTERIE

- Il carillon funziona con 2 batterie AA 1,5 V (incluse).
- Utilizzare unicamente le batterie specificate. Le batterie devono essere sostituite solo da adulti.
- Non mischiare batterie vecchie e nuove.
- Non mischiare batterie alcaline, normali (zinco-carbonio) o ricaricabili (nickel-cadmio).
- Non ricaricare batterie non ricaricabili.
- Ricaricare le batterie ricaricabili solo sotto la sorveglianza di un adulto.
- Rimuovere le batterie ricaricabili dal giocattolo prima di ricaricarle.
- Inserire le batterie con la corretta polarità.
- Rimuovere le batterie scariche dal giocattolo.
- Non cortocircuare i morsetti di alimentazione.

SMALTIMENTO DELLE BATTERIE

happiest baby

snoobear™
6-soothing sounds



User Guide